

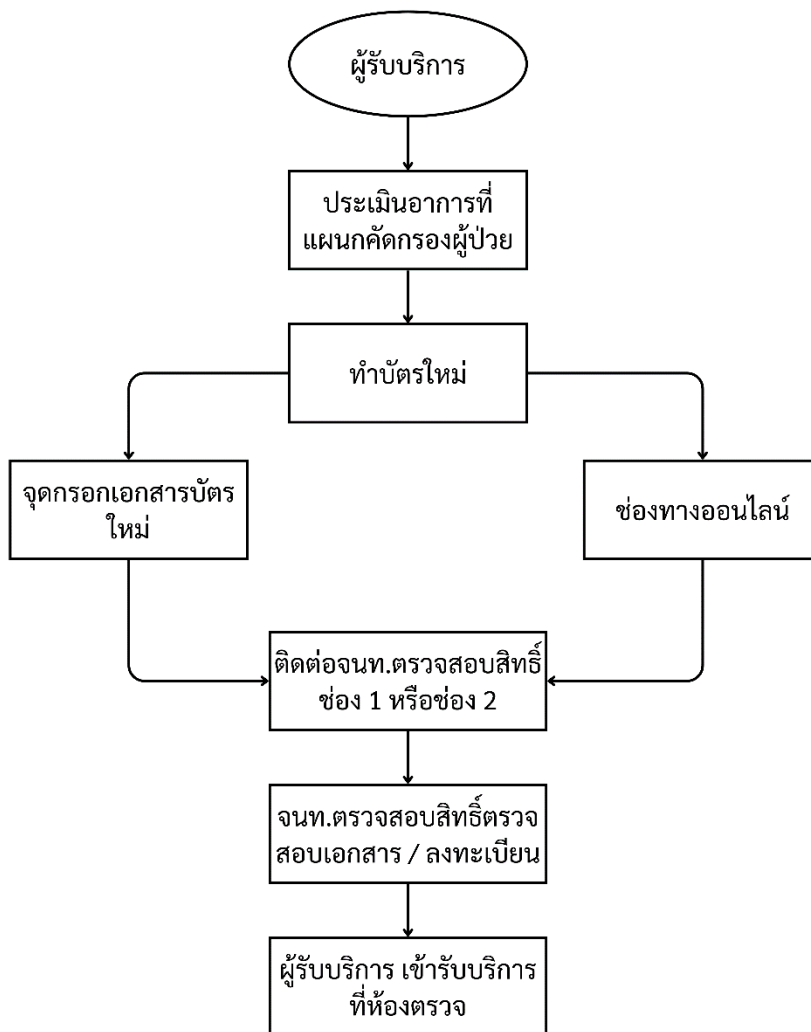


คู่มือสำหรับผู้รับบริการเรื่อง : การทำแฟ้มเวชระเบียน และลงทะเบียนผู้ป่วยใหม่

วัตถุประสงค์

1. เพื่อให้การลงทะเบียนผู้ป่วยใหม่ และการทำแฟ้มเวชระเบียนผู้ป่วยนอกรายใหม่ ปฏิบัติได้อย่าง ถูกต้อง และเป็นไปในแนวทางเดียวกัน
2. เพื่อให้ผู้รับบริการทุกรายของ รพ.สมเด็จพะปิ่นเกล้า ได้รับการลงทะเบียนเป็นผู้ป่วยนอกและมีประวัติการรักษาที่ต่อเนื่อง

ผังการบริการ กรณีดำเนินการที่แผนกเวชระเบียนผู้ป่วยนอก





ขั้นตอนการขอรับบริการด้วยตนเองที่แผนกเวชระเบียนผู้ป่วยนอก

1. ผู้รับบริการ พบพยาบาลคัดกรอง แผนกคัดกรอง เพื่อประเมินอาการ หลังจากพบพยาบาลคัดกรอง ที่แผนกคัดกรองเสร็จสิ้น เขียนเอกสารทำบัตรใหม่ ที่จุดทำบัตรใหม่ บริเวณหน้าเคาน์เตอร์ตรวจสอบสิทธิ ช่อง 1
2. ยื่นเอกสารทำบัตรใหม่ที่กรอกเสร็จแล้ว พร้อมบัตรประจำตัวประชาชน หรือสูติบัตร (ผู้รับบริการอายุน้อยกว่า 7 ขวบ) หรือพาสปอร์ต (ชาวต่างชาติ) และใบนำทางที่ได้รับมาจากแผนกคัดกรองผู้ป่วย ติดต่อที่เคาน์เตอร์ตรวจสอบสิทธิช่อง 1 หรือช่อง 2
3. จนท.ตรวจสอบสิทธิ ตรวจสอบข้อมูล ทำบัตรใหม่ และลงทะเบียนตรวจสอบสิทธิไปห้องตรวจตามใบนำทางจากแผนกคัดกรอง
4. ผู้รับบริการเมื่อได้รับใบตรวจสอบสิทธิจาก จนท.ตรวจสอบสิทธิ เข้ารับบริการที่ห้องตรวจ ตามที่ได้รับบริการลงทะเบียน

ขั้นตอนการให้บริการ ช่องทางการทำบัตรออนไลน์

1. คลิกช่อง “ทำบัตรใหม่ออนไลน์” ด้านหน้าเว็บไซต์ รพ. (<https://www.spph.go.th/medical-records.php>) หรือ ผ่าน QR Code หรือคลิกช่อง “ทำบัตรผู้ป่วยใหม่” ผ่านแอปพลิเคชัน SPPH CONNECT
2. กรอกข้อมูลให้ครบถ้วนตามความเป็นจริง ตรวจสอบความถูกต้องของข้อมูล และกด “ยื่นแบบคำร้องขอทำบัตรตรวจรักษา/Submit a request”
3. การลงทะเบียนเสร็จสิ้น หน้าจอแสดงผล QR Code การลงทะเบียนสำเร็จ นำไปแสดงต่อเจ้าหน้าที่ตรวจสอบสิทธิ พร้อมบัตรประจำตัวประชาชนหรือสูติบัตร (ผู้รับบริการอายุน้อยกว่า 7 ขวบ) หรือพาสปอร์ต (ชาวต่างชาติ) เพื่อทำบัตรใหม่

ระยะเวลาในการดำเนินการ

หลังยื่นทำบัตรออนไลน์ ต้องมาติดต่อภายใน 14 วัน

เอกสารที่เกี่ยวข้อง

บัตรประจำตัวประชาชน หรือสูติบัตร (ผู้รับบริการอายุน้อยกว่า 7 ขวบ) หรือพาสปอร์ต (ชาวต่างชาติ)



ช่องทางการให้บริการ

- เคาน์เตอร์ตรวจสอบสิทธิช่อง 1 หรือช่อง 2 ชั้น 1 อาคารผู้ป่วยนอก รพ.สมเด็จพระปิ่นเกล้า พร.
- ทำบัตรผู้ป่วยใหม่ online ช่องทางเว็บไซต์ รพ.สมเด็จพระปิ่นเกล้า และ Application SPPH

Connect

ค่าธรรมเนียมการให้บริการ

ไม่มีค่าธรรมเนียม

คำจำกัดความ

ช่องทางออนไลน์ หมายถึง ช่องทางการทำบัตรใหม่ รพ.สมเด็จพระปิ่นเกล้า พร. ผ่านทางเว็บไซต์ <https://www.spph.go.th/medical-records.php> หรือผ่านทาง QR Code ทำบัตรใหม่หน้าเคาน์เตอร์ตรวจสอบสิทธิ หรือผ่านทางแอปพลิเคชัน SPPH CONNECT