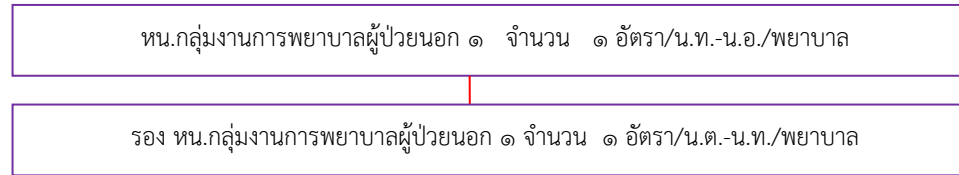
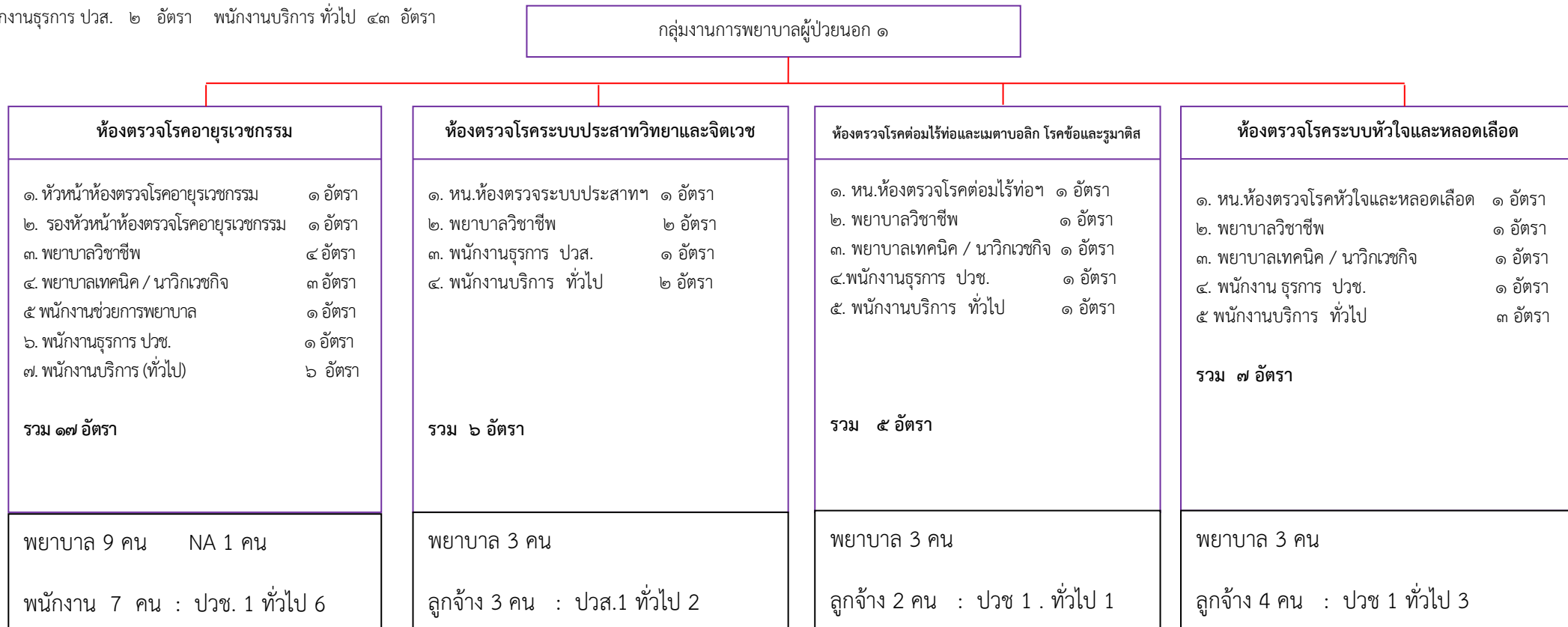


กลุ่มงานการพยาบาลผู้ป่วยนอก ๑

๑. สายการบังคับบัญชา ของกลุ่มงานการพยาบาลผู้ป่วยนอก ๑



๒. ผังแสดงโครงสร้างและอัตรากำลังพล ของกลุ่มงานการพยาบาลผู้ป่วยนอก ๑ อัตรากำลังพล ทั้งสิ้น ๑๓๙ อัตรา พยาบาล ๗๐ อัตรา พนักงานช่วยการพยาบาล ๑๒ อัตรา พนักงานธุรการ ปวช. ๑๒ อัตรา พนักงานธุรการ ปวส. ๒ อัตรา พนักงานบริการ ทั่วไป ๔๓ อัตรา



กลุ่มงานการพยาบาลผู้ป่วยนอก ๑

ห้องตรวจโรคโลหิตวิทยา และเคมีบำบัด

- | | |
|-----------------------------------|---------|
| ๑. หน.ห้องตรวจโรคโลหิตวิทยาฯ | ๑ อัตรา |
| ๒. รอง หน.ห้องตรวจโรคโลหิตวิทยา ฯ | ๑ อัตรา |
| ๓. พยาบาลวิชาชีพ | ๓ อัตรา |
| ๔. พนักงานช่วยการพยาบาล | ๑ อัตรา |
| ๕. พนักงานธุรการ ปวช. | ๑ อัตรา |
| ๖ พนักงานบริการ ทั่วไป | ๒ อัตรา |

รวม ๙ อัตรา

พยาบาล 5 คน NA 1 คน

ลูกจ้าง 3 คน : ปวช 1 ทั่วไป 2

ห้องตรวจโรคระบบทางเดินอาหาร

- | | |
|--------------------------------|---------|
| ๑. หน.ห้องตรวจระบบทางเดินอาหาร | ๑ อัตรา |
| ๒. พยาบาลวิชาชีพ | ๒ อัตรา |
| ๓. พนักงาน ธุรการ ปวช. | ๑ อัตรา |
| ๔. พนักงานบริการ ทั่วไป | ๑ อัตรา |

รวม ๕ อัตรา

พยาบาล 3 คน

ลูกจ้าง 2 คน : ปวช 1 ทั่วไป 1

ห้องตรวจโรคระบบทางเดินหายใจ

- | | |
|--------------------------------|---------|
| ๑. หน.ห้องตรวจระบบทางเดินหายใจ | ๑ อัตรา |
| ๒. พยาบาลวิชาชีพ | ๑ อัตรา |
| ๓ พนักงานช่วยการพยาบาล | ๑ อัตรา |
| ๔.พนักงานบริการ ทั่วไป | ๑ อัตรา |

รวม ๔ อัตรา

พยาบาล 2 คน NA 1

ลูกจ้าง 1 คน : ทั่วไป 1

ห้องตรวจโรคผิวหนังและกามโรค

- | | |
|---------------------------|---------|
| ๑. หน.ห้องตรวจโรคผิวหนังฯ | ๑ อัตรา |
| ๒. พยาบาลวิชาชีพ | ๑ อัตรา |
| ๓.พนักงานช่วยการพยาบาล | ๑ อัตรา |
| ๔. พนักงานบริการ ทั่วไป | ๑ อัตรา |

รวม ๔ อัตรา

พยาบาล 2 คน NA 1

ลูกจ้าง 1 คน : ทั่วไป 1

กลุ่มงานการพยาบาลผู้ป่วยนอก ๑

คลินิกให้คำปรึกษา

- | | |
|-------------------------|---------|
| ๑. หน.คลินิกให้คำปรึกษา | ๑ อัตรา |
| ๒. พยาบาลวิชาชีพ | ๒ อัตรา |
| ๓. พนักงานธุรการ ปวส. | ๑ อัตรา |
| ๔. พนักงานบริการ | ๒ อัตรา |

รวม ๖ อัตรา

พยาบาล 3 คน

ลูกจ้าง 3 คน : ปวส 1 ทัวไป 2

ห้องตรวจโรคทั่วไป (GP)

- | | |
|-------------------------------|---------|
| ๑. หน.ห้องตรวจโรคทั่วไป | ๑ อัตรา |
| ๒. พยาบาลวิชาชีพ | ๔ อัตรา |
| ๓. พยาบาลเทคนิค / นาวิกเวชกิจ | ๑ อัตรา |
| ๔. พนักงานช่วยการพยาบาล | ๒ อัตรา |
| ๕. พนักงาน ธุรการ ปวช. | ๑ อัตรา |
| ๕ พนักงานบริการ ทัวไป | ๓ อัตรา |

รวม ๑๒ อัตรา

พยาบาล 6 คน NA 2

ลูกจ้าง 4 คน : ปวช 1 ทัวไป 3

ห้องตรวจโรคกุมารเวชกรรม

- | | |
|---------------------------------|---------|
| ๑. หน.ห้องตรวจโรคกุมารเวชกรรม | ๑ อัตรา |
| ๒.รองหน.ห้องตรวจโรคกุมารเวชกรรม | ๑ อัตรา |
| ๓.พยาบาลวิชาชีพ | ๔ อัตรา |
| ๔. พนักงานช่วยการพยาบาล | ๒ อัตรา |
| ๕. พนักงาน ธุรการ ปวช. | ๑ อัตรา |
| ๖ พนักงานบริการ ทัวไป | ๗ อัตรา |

รวม ๑๖ อัตรา

พยาบาล 6 คน NA 2

ลูกจ้าง 8 คน : ปวช 1 ทัวไป 7

ศูนย์นมแม่และงานพยาบาลเวชปฏิบัติ

ทารกแรกเกิด

- | | |
|------------------------|---------|
| ๑. หน.ศูนย์ ฯ | ๑ อัตรา |
| ๒ พยาบาลวิชาชีพ | ๑ อัตรา |
| ๓. พนักงานบริการ ทัวไป | ๑ อัตรา |

รวม ๓ อัตรา

พยาบาล 2 คน

ลูกจ้าง 1 คน : ทัวไป 1

กลุ่มงานการพยาบาลผู้ป่วยนอก ๑

ห้องตรวจโรคจักษุกรรม

- ๑. หน.ห้องตรวจโรคจักษุกรรม ๑ อัตรา
- ๒. รอง หน.ห้องตรวจโรคจักษุกรรม ๑ อัตรา
- ๓. พยาบาลวิชาชีพ ๔ อัตรา
- ๔. พยาบาลเทคนิค / นาวิกเวชกิจ ๒ อัตรา
- ๕. พนักงาน (ขึ้นกับฝ่ายแพทย์) ๒๒ อัตรา

รวม ๘ อัตรา

พยาบาล 8 คน

ลูกจ้าง ขึ้นกับฝ่ายแพทย์

ห้องตรวจโรค โสต ศอ นาสิกกรรม

- ๑. หน.ห้องตรวจโรค โสต ศอ นาสิกกรรม ๑ อัตรา
- ๒. รอง หน.ห้องตรวจโรคโสตศอนาสิกกรรม ๑ อัตรา
- ๓. พยาบาลวิชาชีพ ๒ อัตรา
- ๔. พยาบาลเทคนิค / นาวิกเวชกิจ ๑ อัตรา
- ๕. พนักงาน อุดการ ปวช. ๑ อัตรา
- ๖ พนักงานบริการ ทั่วไป ๕ อัตรา

รวม ๑๑ อัตรา

พยาบาล 5 คน

ลูกจ้าง 6 คน : ปวช 1 ทั่วไป 5

ห้องตรวจสูติกรรม

- ๑. หน.ห้องตรวจสูติกรรม ๑ อัตรา
- ๒. รอง หน.ห้องตรวจสูติกรรม ๑ อัตรา
- ๓. พยาบาลวิชาชีพ ๓ อัตรา
- ๔. พนักงานช่วยการพยาบาล ๒ อัตรา
- ๕. พนักงาน อุดการ ปวช. ๒ อัตรา
- ๖ พนักงานบริการ ทั่วไป ๔ อัตรา

รวม ๑๓ อัตรา

พยาบาล 5 คน NA 2 คน

ลูกจ้าง 6 คน : ปวช 2 ทั่วไป 4

ห้องตรวจโรคคนรีเวชกรรม

- ๑. หน.ห้องตรวจโรคคนรีเวชกรรม ๑ อัตรา
- ๒. รอง หน.ห้องตรวจโรคคนรีเวชกรรม ๑ อัตรา
- ๓. พยาบาลวิชาชีพ ๓ อัตรา
- ๔. พนักงานช่วยการพยาบาล ๒ อัตรา
- ๕. พนักงาน อุดการ ปวช. ๒ อัตรา
- ๖ พนักงานบริการ ทั่วไป ๔ อัตรา

รวม ๑๓ อัตรา

พยาบาล 5 คน NA 2 คน

ลูกจ้าง 6 คน : ปวช 2 ทั่วไป 4

การกำหนดตำแหน่งงาน หน้าที่ตามตำแหน่งงาน (Job Description) และคุณสมบัติเฉพาะขั้นต่ำตามตำแหน่งงาน

ชื่อหน่วยงาน /แผนก /งาน กลุ่มงานการพยาบาลผู้ป่วยนอก ๑ รพ.สมเด็จพระปิ่นเกล้า พร.

ชื่อหัวหน้า

ชื่อรองหัวหน้า

ชื่อตำแหน่งงาน	จำนวน	หน้าที่ตามตำแหน่งงาน(Job Description)	คุณสมบัติเฉพาะขั้นต่ำตามตำแหน่งงาน	
			วุฒิการศึกษา ประสบการณ์ ผ่านหลักสูตร (Job specification)	ความรู้ ทักษะ ทศนคติ สมรรถนะเฉพาะตามลักษณะงาน (Technical competency)
๑.หัวหน้ากลุ่มงานการพยาบาลผู้ป่วยนอก ๑	๑ คน	<p><u>ด้านการบริหารจัดการ</u></p> <p>๑. ร่วมกำหนดนโยบาย ทิศทาง ยุทธศาสตร์ และเป้าหมายของระบบบริการพยาบาลของฝ่ายการพยาบาลฯ ให้สอดคล้องกับ รพ.ฯ</p> <p>๒. รับนโยบาย สื่อสาร และนำลงสู่การปฏิบัติให้เป็นไปในทิศทางเดียวกัน รวมทั้งส่งเสริม สนับสนุนให้ปฏิบัติตามนโยบาย</p> <p>๓. วางแผนการดำเนินงานของกลุ่มงานการพยาบาลฯ ให้สอดคล้องกับนโยบายฯรวมทั้งกำกับ ดูแล และสนับสนุนส่งเสริมให้ปฏิบัติตามนโยบายและแผนที่กำหนด</p> <p>๔. วิเคราะห์ภาระงานและความต้องการอัตรากำลัง จัดทำแผนอัตรากำลังรายปี และแผนระยะยาวของหน่วยงานที่รับผิดชอบ</p> <p>๕. บริหารจัดการด้านอัตรากำลังให้เหมาะสมสอดคล้องภาระงาน รวมทั้งจัดสรรและหมุนเวียนให้มีบุคลากรพยาบาลเพียงพอในการให้บริการ เพื่อให้ผู้ป่วย / ผู้รับบริการได้รับบริการอย่างมีคุณภาพ</p> <p>๖. ดำเนินการติดตามและประเมินผลการปฏิบัติงาน การประเมินสมรรถนะเชิงเทคนิค พิจารณาความดีความชอบ อัตรารักษา และวางแผนพัฒนาบุคลากรเพื่อก้าวเข้าสู่ตำแหน่งที่สูงขึ้นอย่างถูกต้องและเป็นธรรม</p> <p>๗. ส่งเสริมคุณภาพชีวิต สร้างแรงจูงใจ ขวัญกำลังใจให้</p>	<p>๑. ปริญญาตรี / ปริญญาโททางการพยาบาล</p> <p>๒. ได้รับใบอนุญาตประกอบวิชาชีพการพยาบาล และการผดุงครรภ์ ชั้น ๑ และเป็นปัจจุบัน</p> <p>๓.ผ่านการประเมินผลการปฏิบัติงานเป็นหัวหน้ากลุ่มงานการพยาบาล</p>	<p>๑. สมรรถนะผู้บริหารทางการพยาบาล ตามสภาการพยาบาล (ผนวก ค)</p> <p>๒. ความรู้และทักษะที่จำเป็น</p> <p>๒.๑ การบริหารจัดการและการวางแผนเชิงกลยุทธ์</p> <p>๒.๒ การบริหารทรัพยากรบุคคล/อัตรากำลัง</p> <p>๒.๓ การเขียนแผนและบริหารโครงการ</p> <p>๒.๔ การบริหารความขัดแย้ง</p> <p>๒.๕ การให้คำปรึกษา การสอนงาน (Coaching)</p> <p>๒.๖ สารสนเทศทางการพยาบาล</p>

ชื่อตำแหน่งงาน	จำนวน	หน้าที่ตามตำแหน่งงาน(Job Description)	คุณสมบัติเฉพาะขั้นต่ำตามตำแหน่งงาน	
			วุฒิการศึกษา ประสบการณ์ ผ่านหลักสูตร (Job specification)	ความรู้ ทักษะ ทักษะ ทักษะ สมรรถนะเฉพาะตามลักษณะงาน (Technical competency)
		<p>บุคลากรปฏิบัติงานอย่างมีความสุข รวมทั้งส่งเสริมและสนับสนุนให้มีความก้าวหน้าในวิชาชีพ</p> <p>๘. เสริมสร้างบุคลากรให้มีคุณธรรม จริยธรรม จรรยาบรรณวิชาชีพ และควบคุมกำกับดูแลให้บุคลากรพยาบาลมีคุณสมบัติตามข้อกำหนดของสภาการพยาบาล</p> <p>๙. พึงกษสิทธิ์ประโยชน์และดูแลให้บุคลากรได้รับสวัสดิการ ค่าตอบแทนที่เหมาะสมกับความสามารถและภาระงาน</p> <p>๑๐. ประเมินความต้องการ วางแผน ควบคุม กำกับ ดูแล การจัดการเครื่องมืออุปกรณ์ สำหรับการรักษายาบาลให้มีเพียงพอและเกิดประโยชน์สูงสุด</p> <p><u>ด้านการบริการพยาบาล</u></p> <p>๑. วางแผนพัฒนาการบริการพยาบาล ควบคุม กำกับ ดูแลการให้บริการพยาบาล มีคุณภาพตามมาตรฐานวิชาชีพ</p> <p>๒. เป็นที่ปรึกษา ร่วมตัดสินใจและแก้ไขปัญหาระบบบริการพยาบาล</p> <p>๓. สนับสนุนให้มีการทบทวนคู่มือปฏิบัติงาน /ระเบียบปฏิบัติให้มีความถูกต้องตามหลักฐานทางวิชาการที่ทันสมัย และพัฒนาคุณภาพการพยาบาลสู่ความเป็นมืออาชีพ</p> <p>๔. จัดการนิเทศงาน ตรวจสอบหน่วยงานเพื่อรับทราบปัญหาในการปฏิบัติการพยาบาล ปัญหาและความต้องการของผู้รับบริการ และให้คำแนะนำ /ข้อเสนอแนะ เพื่อส่งเสริมการนิเทศอย่างมีประสิทธิภาพ</p> <p><u>ด้านวิชาการ วิจัย และพัฒนาคุณภาพ</u></p> <p>๑. วิเคราะห์ความต้องการและวางแผนการพัฒนาศักยภาพบุคลากรพยาบาลทุกระดับอย่างต่อเนื่องเพื่อให้บุคลากรทุกคนมีความรู้ความสามารถ และทักษะที่เพียงพอในการ</p>		

ชื่อตำแหน่งงาน	จำนวน	หน้าที่ตามตำแหน่งงาน(Job Description)	คุณสมบัติเฉพาะขั้นต่ำตามตำแหน่งงาน	
			วุฒิการศึกษา ประสบการณ์ ผ่านหลักสูตร (Job specification)	ความรู้ ทักษะ ทักษะ ทักษะ สมรรถนะเฉพาะตามลักษณะงาน (Technical competency)
		<p>ปฏิบัติงาน อย่างมีคุณภาพ</p> <p>๒. เป็นที่ปรึกษา ส่งเสริม สนับสนุน กระตุ้นบุคลากรทางการพยาบาลให้ทำวิจัยและสร้างสรรค์นวัตกรรม รวมทั้งสร้างเสริมบรรยากาศการแลกเปลี่ยนเรียนรู้เพื่อพัฒนาคุณภาพงานอย่างต่อเนื่อง</p> <p>๓. ส่งเสริมให้บุคลากรนำผลงานวิจัย/ Evidence Based Practice มาใช้ในการพัฒนาคุณภาพการพยาบาล และ สนับสนุนให้ผู้ทำวิจัยมีช่องทางการนำเสนอผลงานทั้งในระดับชาติและนานาชาติ</p> <p><u>ด้านการปฏิบัติงานอื่นๆตามที่ได้รับมอบหมาย</u></p> <p>๑. ให้ความร่วมมือในกิจกรรมต่างๆของฝ่ายการพยาบาล โรงพยาบาล และกรมแพทย์ทหารเรือ</p> <p>๒. ให้การสนับสนุนกิจกรรมพิเศษต่างๆที่เกี่ยวข้องทั้งภายในและภายนอกองค์กร</p> <p>๓. ให้ความร่วมมือกับสถานศึกษาต่างๆ ในการจัดประสบการณ์การเรียนการสอน ภาคปฏิบัติของนักศึกษาพยาบาล บุคลากรที่มสุขภาพ</p>		
๒. รองหัวหน้ากลุ่มงานการพยาบาลผู้ป่วยนอก ๑	๑ คน	<p><u>ด้านการบริหารจัดการ</u></p> <p>๑. ร่วมกำหนดนโยบาย ทิศทาง ยุทธศาสตร์ และเป้าหมายของระบบบริการพยาบาลของฝ่ายการพยาบาลฯ ให้สอดคล้องกับรพ.ฯ</p> <p>๒. ร่วมวางแผนการดำเนินงานของกลุ่มงานพยาบาลฯ ให้สอดคล้องกับนโยบายฯรวมทั้งกำกับ ดูแล และสนับสนุน ส่งเสริมให้ปฏิบัติตามนโยบายและแผนที่กำหนด</p> <p>๓. ร่วมนำวิสัยทัศน์ พันธกิจ นโยบายและทิศทางการปฏิบัติงานของฝ่ายการพยาบาลและกลุ่มงานฯ นำสู่การปฏิบัติเพื่อให้บรรลุวัตถุประสงค์</p> <p>๔. ร่วมกำหนดแผนการพัฒนาคุณภาพการพยาบาลและ</p>	<p>๑. ปริญญาตรีทางการพยาบาล</p> <p>๒. ได้รับใบอนุญาตประกอบวิชาชีพการพยาบาล และการผดุงครรภ์ ชั้น ๑ และเป็นปัจจุบัน</p> <p>๓. ผ่านการประเมินผลการปฏิบัติงานเป็นรองหัวหน้ากลุ่มงานการพยาบาล</p>	<p>๑. สมรรถนะผู้บริหารทางการพยาบาล ตามสภาการพยาบาล (ผนวก ค)</p> <p>๒. ความรู้และทักษะที่จำเป็น</p> <p>๒.๑ การบริหารทรัพยากรบุคคล/อัตรากำลัง</p> <p>๒.๒ การพัฒนาสมรรถนะบุคลากร</p> <p>๒.๓ การพยาบาลในสาขาที่เกี่ยวข้อง</p> <p>๒.๔ การบริหารความขัดแย้ง</p> <p>๒.๕ การให้คำปรึกษา การสอนงาน (Coaching)</p> <p>๒.๖ การใช้ภาษาอังกฤษในการสื่อสาร</p> <p>๒.๗ สารสนเทศทางการพยาบาล</p>

ชื่อตำแหน่งงาน	จำนวน	หน้าที่ตามตำแหน่งงาน(Job Description)	คุณสมบัติเฉพาะขั้นต่ำตามตำแหน่งงาน	
			วุฒิการศึกษา ประสบการณ์ ผ่านหลักสูตร (Job specification)	ความรู้ ทักษะ ทักษะ ทักษะ ทักษะเฉพาะตามลักษณะงาน (Technical competency)
		<p>๕. ติดตาม ประเมินผล ระบบการจัด บริการพยาบาล วิเคราะห์และศึกษาปัญหาต่างๆเพื่อพัฒนาประสิทธิภาพ ในงานบริการพยาบาล</p> <p>๖. ติดตามผลลัพธ์ทางการพยาบาลในหน่วยงาน/สาขาการพยาบาลที่รับผิดชอบ</p> <p>๗. มีส่วนร่วมในการสร้างและใช้เกณฑ์ในการประเมิน คุณภาพและผลลัพธ์ของการการพยาบาล</p> <p><u>ด้านวิชาการ วิจัย และพัฒนาคุณภาพ</u></p> <p>๑. เป็นที่ปรึกษา สนับสนุน ส่งเสริม การวิจัย /นวัตกรรมทางการพยาบาลเพื่อพัฒนารูปแบบและระบบบริการพยาบาล</p> <p>๒. สนับสนุน ส่งเสริม การเผยแพร่ผลงานวิชาการของบุคลากรในงานบริการพยาบาล</p> <p>๓. เสริมสร้างการแลกเปลี่ยนเรียนรู้ เผยแพร่และต่อยอดความรู้/วิจัย/นวัตกรรมทั้งภายในและภายนอกพร.ฯ</p> <p><u>ปฏิบัติงานอื่นๆตามที่ได้รับมอบหมาย</u></p> <p>๑. ให้ความร่วมมือในกิจกรรมต่างๆของฝ่ายการพยาบาล โรงพยาบาล และกรมแพทย์ทหารเรือ</p> <p>๒. ให้การสนับสนุนกิจกรรมพิเศษต่างๆที่เกี่ยวข้องทั้งในและนอกองค์กร</p> <p>๓. ให้ความร่วมมือกับสถานศึกษาต่างๆ ในการจัด ประสบการณ์การเรียนการสอน ภาคปฏิบัติของนักศึกษาพยาบาลบุคลากรที่มีสุขภาพ</p>		