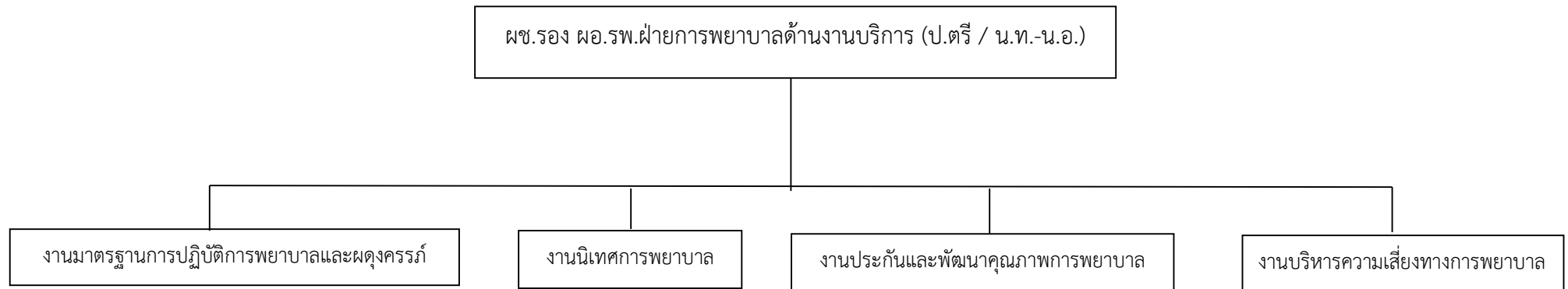


งานบริการการพยาบาล ฝ่ายการพยาบาล รพ.สมเด็จพระปิ่นเกล้า พร.

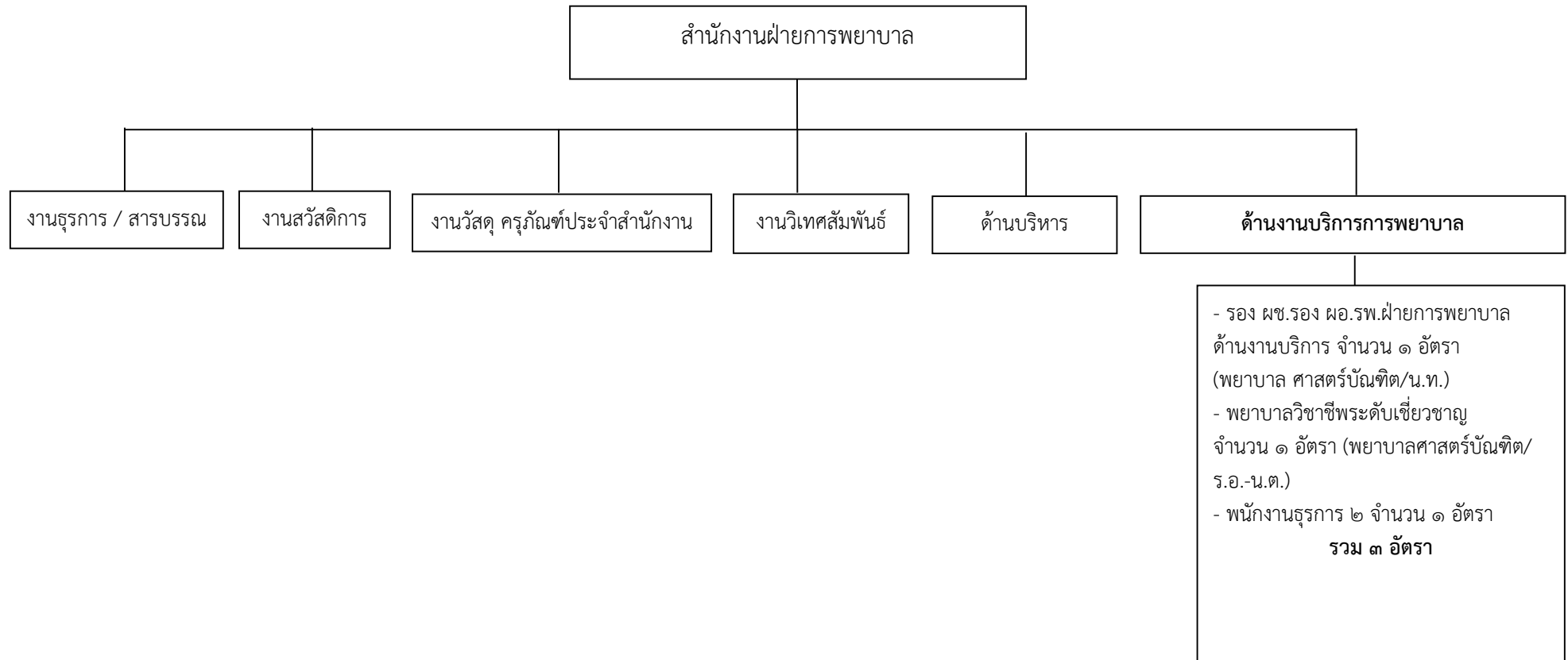
๑. ผังแสดงสายบังคับบัญชาผู้บริหารระดับกลาง



๒. ผังแสดงโครงสร้างด้านงานบริการการพยาบาล



๓. แผนผังโครงสร้างด้านงานบริการการพยาบาล



ผนวก ก.

ข้าราชการ ใน อฉก.ฉบับบูรณาการ ที่มีในปัจจุบัน

งานบริการการพยาบาล ฝ่ายการพยาบาล รพ.สมเด็จพระปิ่นเกล้า พร.

ลำดับ	ตำแหน่ง	ชั้นยศ	จำนวน	ดำรงตำแหน่ง	คุณสมบัติตามตำแหน่ง (ที่บรรจุ)
๑	ผช.รอง ผอ.รพ.ฝ่ายการพยาบาลด้านงานบริการ	น.ท.-น.อ.	๑	น.ท.หญิง วรียา กล่อมใจ	- พยาบาลศาสตร์บัณฑิต
๒	รอง ผช.รอง ผอ.รพ.ฝ่ายการพยาบาลด้านงานบริการ	น.ท.	๑	น.ต.หญิง สุวิมล วงษ์ปิ่น	- พยาบาลศาสตร์บัณฑิต
๓	พยาบาลวิชาชีพระดับเชี่ยวชาญ	ร.อ. - น.ต.	๑	-	- พยาบาลศาสตร์บัณฑิตขึ้นไป

สรุป มี ๓ ตำแหน่ง

มีบุคลากรปฏิบัติงาน ๒ นาย

ตำแหน่งว่าง ๑ ตำแหน่ง

* หมายเหตุ ของเดิม ๖ อัตรา ลดไป ๓ อัตรา

ผนวก ข.

ลูกจ้างประจำ/พนักงานราชการ/พนักงานสถานพยาบาล/ลูกจ้างชั่วคราว ใน อฉก.ฉบับบูรณาการ ที่มีในปัจจุบัน

งานบริการการพยาบาล ฝ่ายการพยาบาล รพ.สมเด็จพระปิ่นเกล้า พร.

ลำดับ	ตำแหน่ง	ประเภท	จำนวน	ปฏิบัติหน้าที่	คุณสมบัติตามตำแหน่ง (ที่บรรจุ)	หมายเหตุ
๑	พนักงานธุรการ ๒	ลูกจ้างชั่วคราว	๑	น.ส.มัทวัน เนียมทอง	ปวช.	

สรุป มี ๑ ตำแหน่ง

มีบุคลากรปฏิบัติงาน ๑ นาย

ชื่อตำแหน่งงาน	จำนวน	หน้าที่ตามตำแหน่งงาน (Job Description)	คุณสมบัติเฉพาะขั้นต่ำตามตำแหน่งงาน	
			วุฒิการศึกษา ประสบการณ์ ผ่านหลักสูตร (Job specification)	ความรู้ทักษะทัศนคติสมรรถนะเฉพาะ ตามลักษณะงาน (Technical competency)
๑. ผช.รอง ผอ.รพ.ฝ่ายการ พยาบาลด้านงานบริการ	๑	<p><u>ด้านการบริหารจัดการ</u></p> <p>๑. วางแผนปฏิบัติการด้านงานบริการการพยาบาลกำหนด ตัวชี้วัดและค่าเป้าหมายของงานรวมทั้ง ร่วมกำหนดนโยบาย ทิศทาง ยุทธศาสตร์และเป้าหมายของระบบบริการพยาบาลของฝ่ายการพยาบาลฯ ให้สอดคล้องกับ รพ.ฯ</p> <p>๒. นำนโยบายคุณภาพของฝ่ายการพยาบาลและ รพ.ฯ สื่อสารให้กลุ่มวิชาชีพ พยาบาลเพื่อนำลงสู่การปฏิบัติให้เป็นไปในทิศทางเดียวกัน รวมทั้งช่วยส่งเสริมสนับสนุนให้ปฏิบัติตามนโยบาย</p> <p>๓. วางแผนการดำเนินงานของกลุ่มงานพยาบาลฯ ให้สอดคล้องกับนโยบายฯ รวมทั้ง กำกับ ดูแล และสนับสนุนส่งเสริมให้ปฏิบัติตามนโยบายและแผนที่กำหนด</p> <p>๔. วิเคราะห์และนำเสนอภาระงานและความต้องการอัตรากำลังของพยาบาลวิชาชีพเพื่อธำรงผลสำเร็จของงานด้านงานบริการ ในการให้บริการตลอด ๒๔ ชั่วโมง</p> <p>๕. ช่วยเหลือการติดตามและประเมินผลการปฏิบัติงาน (KPI) การประเมินสมรรถนะเชิง ของพยาบาลวิชาชีพของพยาบาลวิชาชีพทุกระดับ ตั้งแต่ระดับปฏิบัติการจนถึงระดับชำนาญการพิเศษเพื่อคงตำแหน่งและการเจริญเติบโตในวิชาชีพพยาบาล</p> <p>๖. ร่วมวางแผนกลยุทธ์เพื่อพัฒนาและเสริมสร้างบุคลากรให้มีคุณธรรม จริยธรรม จรรยาบรรณวิชาชีพและควบคุมกำกับดูแลให้บุคลากรพยาบาลมีคุณสมบัติตามข้อกำหนดของสภาการพยาบาล</p>	<p>๑. ปริญญาตรีทางการพยาบาล</p> <p>๒. ได้รับใบอนุญาตประกอบวิชาชีพการพยาบาลและการผดุงครรภ์ชั้น ๑ และเป็นปัจจุบัน</p> <p>๓. เป็นพยาบาลวิชาชีพระดับเชี่ยวชาญตามแนวทางประเมินผลการปฏิบัติงานของฝ่ายการพยาบาล</p> <p>๔. ผ่านการประเมินผลการปฏิบัติงานเป็นหัวหน้ากลุ่มงานการพยาบาลและผ่านการประเมินผลตัวชี้วัด KPI รายบุคคลไม่น้อยกว่าร้อยละ ๘๐</p> <p>๕. มีประสบการณ์เป็นคณะกรรมการพัฒนาคุณภาพของรพ. สมเด็จพระปิ่นเกล้าฯ พร. ไม่น้อยกว่า ๒ คณะ และแต่ละคณะ มีประสบการณ์ไม่น้อยกว่า ๑ ปี</p>	<p>๑. สมรรถนะผู้บริหารทางการพยาบาลตามสภาการพยาบาล</p> <p>๒. ความรู้และทักษะที่จำเป็น</p> <p>๒.๑ การบริหารจัดการและการวางแผนกลยุทธ์</p> <p>๒.๒ การบริหารทรัพยากรบุคคล/อัตรากำลัง</p> <p>๒.๓ การเขียนแผนและบริหารโครงการ</p> <p>๒.๔ การบริหารความขัดแย้ง</p> <p>๒.๕ การให้คำปรึกษาการสอนงาน (Coaching)</p> <p>๒.๖ สารสนเทศทางการพยาบาลและระบบสารสนเทศ รพ.ฯ</p> <p>๒.๗ ระบบงานคุณภาพโรงพยาบาลทั้ง Advanced HA , GREEN and CLEAN Hospital และการตรวจติดตามระบบบริการสุขภาพ</p> <p>๒.๘ มีความรู้ระเบียบ ข้อกำหนด ข้อบังคับของทางราชการทั้ง งานพัสดุ งานสารบรรณ และงานงบประมาณ</p>

ชื่อตำแหน่งงาน	จำนวน	หน้าที่ตามตำแหน่งงาน (Job Description)	คุณสมบัติเฉพาะขั้นต่ำตามตำแหน่งงาน	
			วุฒิการศึกษา ประสบการณ์ ผ่านหลักสูตร (Job specification)	ความรู้ทักษะทัศนคติสมรรถนะเฉพาะ ตามลักษณะงาน (Technical competency)
		<p>๗. ร่วมประเมินความต้องการ วางแผน ควบคุม กำกับ ดูแลการจัดการเครื่องมือ อุปกรณ์สำหรับการรักษาพยาบาลให้มีเพียงพอต่องานบริการการพยาบาล</p> <p>๘. วางแผนดำเนินงานบริการพยาบาลและกำกับดูแลการให้บริการพยาบาลเฉพาะสาขา/การ พยาบาลซับซ้อนเป็นไปอย่างเหมาะสม มีคุณภาพตามมาตรฐานวิชาชีพ</p> <p>๙. เป็นที่ปรึกษาให้ดำเนินงานบริการการพยาบาลให้กับหน่วยงานพยาบาลทุกสาขารวมทั้งร่วมตัดสินใจและแก้ไขปัญหาระบบบริการพยาบาล</p> <p>๑๐. สนับสนุนให้มีการทบทวนคู่มือปฏิบัติงาน /ระเบียบปฏิบัติให้มีความถูกต้องตามหลักฐานทางวิชาการที่ทันสมัยและพัฒนาคุณภาพการพยาบาลสู่ความเป็นมืออาชีพ</p> <p>๑๑. ช่วยสนับสนุนการจัดกิจกรรมนิเทศงาน กิจกรรมตรวจเยี่ยมหอผู้ป่วย/ หน่วยงานเพื่อรับทราบปัญหาหรือความเสี่ยงในการปฏิบัติการพยาบาลรับทราบปัญหาและความต้องการของผู้รับบริการและให้คำแนะนำ /ข้อเสนอแนะเพื่อส่งเสริมการให้บริการพยาบาลที่คุณภาพ</p> <p>๑๒. ร่วมกำหนดผลลัพธ์ทางการพยาบาลที่ชัดเจนสอดคล้องกับนโยบายของฝ่ายการพยาบาลและมาตรฐานคุณภาพและจริยธรรมทางการพยาบาลด้านวิชาการวิจัยและพัฒนาคุณภาพ</p> <p>๑๓. วิเคราะห์และวางแผนการพัฒนาศักยภาพบุคลากรพยาบาลทุกระดับอย่างต่อเนื่องเพื่อให้บุคลากรทางการพยาบาลทุกคนมีความรู้ความสามารถและทักษะที่ เพียง พอในการปฏิบัติงานอย่างมีคุณภาพ</p>		<p>๓. มีความรู้และทักษะการใช้ภาษาอังกฤษในการสื่อสาร</p> <p>๔. ผ่านการอบรมเพิ่มพูนทักษะ ACLS</p>

ชื่อตำแหน่งงาน	จำนวน	หน้าที่ตามตำแหน่งงาน (Job Description)	คุณสมบัติเฉพาะขั้นต่ำตามตำแหน่งงาน	
			วุฒิการศึกษา ประสบการณ์ ผ่านหลักสูตร (Job specification)	ความรู้ทักษะทัศนคติสมรรถนะเฉพาะ ตามลักษณะงาน (Technical competency)
		<p>๑๔. ส่งเสริมให้บุคลากรนำผลงานวิจัย/ Evidence Based Practice และนวัตกรรมมาใช้ในการพัฒนาคุณภาพการพยาบาลและสนับสนุนให้ผู้ทำวิจัยมีช่องทางการ นำเสนอผลงานทั้งในระดับ</p> <p>๑๕. วางแผนดำเนินงาน/ทบทวน/กำกับ ควบคุมดูแลงานมาตรฐานทางการพยาบาลต่างๆทุกมิติ ด้านการปฏิบัติงานอื่นๆตามที่ได้รับมอบหมาย</p> <p>๑๖. ให้ความร่วมมือในกิจกรรมต่างๆของฝ่ายการพยาบาล โรงพยาบาล และกรมแพทยทหารเรือ</p> <p>๑๗. ให้การสนับสนุนกิจกรรมพิเศษต่างๆที่เกี่ยวข้องทั้งในและนอกรงค์กร</p> <p>๑๘. ให้ความร่วมมือกับสถานศึกษาต่างๆในการเรียนการสอน ภาควิชาปฏิบัติของนักศึกษาพยาบาลบุคลากร</p>		

ชื่อตำแหน่งงาน	จำนวน	หน้าที่ตามตำแหน่งงาน (Job Description)	คุณสมบัติเฉพาะขั้นต่ำตามตำแหน่งงาน	
			วุฒิการศึกษา ประสบการณ์ ผ่านหลักสูตร (Job specification)	ความรู้ทักษะทัศนคติสมรรถนะเฉพาะ ตามลักษณะงาน (Technical competency)
๒. รอง ผช.รอง ผอ.รพ.ฝ่ายการ พยาบาลด้านงานบริการ	๑	<p><u>ด้านการบริหารจัดการ</u></p> <p>๑. ร่วมวางแผนปฏิบัติการของงานด้านงานบริการการพยาบาล กำหนดตัวชี้วัดและค่าเป้าหมายของงานรวมทั้งร่วมกำหนดนโยบาย ทิศทางยุทธศาสตร์และเป้าหมายของระบบบริการพยาบาลของฝ่ายการพยาบาลฯ ให้สอดคล้องกับ รพ.ฯ</p> <p>๒. ช่วยนำนโยบายคุณภาพของฝ่ายการพยาบาลและรพ.ฯ สื่อสารให้กลุ่มวิชาชีพพยาบาลเพื่อนำลงสู่การปฏิบัติให้เป็นไปในทิศทางเดียวกัน รวมทั้งช่วยส่งเสริม สนับสนุนให้ปฏิบัติตามนโยบาย</p> <p>๓. ร่วมวางแผนการดำเนินงานของกลุ่มงานพยาบาลฯ ให้สอดคล้องกับนโยบายฯรวมทั้งกำกับดูแลและสนับสนุนส่งเสริมให้ปฏิบัติตามนโยบาย และแผนที่กำหนด</p> <p>๔. ร่วมวิเคราะห์และนำเสนอภาระงานและความต้องการอัตรากำลังของพยาบาลวิชาชีพเพื่ออํารงผลสำเร็จของงานมาตรฐานและพัฒนาคุณภาพการพยาบาล ในการให้บริการตลอด ๒๔ ชั่วโมง</p> <p>๕. ช่วยเหลือการติดตามและประเมินผลการปฏิบัติงาน (KPI) การประเมินสมรรถนะเชิงของพยาบาลวิชาชีพของพยาบาลวิชาชีพทุกระดับ ตั้งแต่ระดับปฏิบัติการจนถึงระดับชำนาญการพิเศษ เพื่อกองตำแหน่งและการเจริญเติบโตในวิชาชีพพยาบาล</p>	<p>๑. ปริญญาตรีทางการพยาบาล</p> <p>๒. ได้รับใบอนุญาตประกอบวิชาชีพการพยาบาลและการผดุงครรภ์ชั้น ๑ และเป็นปัจจุบัน</p> <p>๓. เป็นพยาบาลวิชาชีพระดับชำนาญการพิเศษขึ้นไปผ่านการประเมินตามแนวทางประเมินผลการปฏิบัติงานของฝ่าย การพยาบาล</p> <p>๔. ผ่านการประเมินผลการปฏิบัติงาน เป็นหัวหน้ากลุ่มงานการพยาบาลและผ่านการประเมินผลตัวชี้วัด KPI รายบุคคลไม่น้อยกว่าร้อยละ ๘๐</p> <p>๕. มีประสบการณ์เป็นคณะกรรมการพัฒนาคุณภาพของรพ. สมเด็จพระปิ่นเกล้า พร. ไม่น้อยกว่า ๒ คณะและแต่ละคณะมีประสบการณ์ไม่น้อยกว่า ๑ ปี</p>	<p>๑. สมรรถนะผู้บริหารทางการพยาบาลตามสภาการพยาบาล</p> <p>๒. ความรู้และทักษะที่จำเป็น</p> <p>๒.๑ การบริหารจัดการและการวางแผนกลยุทธ์</p> <p>๒.๒ การบริหารทรัพยากรบุคคล/อัตรากำลัง</p> <p>๒.๓ การเขียนแผนและบริหารโครงการ</p> <p>๒.๔ การบริหารความขัดแย้ง</p> <p>๒.๕ การให้คำปรึกษาการสอนงาน (Coaching)</p> <p>๒.๖ สารสนเทศทางการพยาบาลและระบบสารสนเทศ รพ.ฯ</p> <p>๒.๗ ระบบงานคุณภาพโรงพยาบาล ทั้ง Advanced HA , GREEN and CLEAN Hospital และการตรวจติดตามระบบบริการสุขภาพ</p>

ชื่อตำแหน่งงาน	จำนวน	หน้าที่ตามตำแหน่งงาน (Job Description)	คุณสมบัติเฉพาะขั้นต่ำตามตำแหน่งงาน	
			วุฒิการศึกษา ประสบการณ์ ผ่านหลักสูตร (Job specification)	ความรู้ทักษะทัศนคติสมรรถนะเฉพาะ ตามลักษณะงาน (Technical competency)
		<p>๖. ร่วมวางแผนกลยุทธ์เพื่อพัฒนาและเสริมสร้างบุคลากรให้มีคุณธรรม จริยธรรม จรรยาบรรณวิชาชีพและควบคุมกำกับดูแลให้บุคลากรพยาบาล มีคุณสมบัติตามข้อกำหนดของสภาการพยาบาล</p> <p>๗. ร่วมประเมินความต้องการวางแผนควบคุม กำกับ ดูแลการจัดการ เครื่องมืออุปกรณ์สำหรับการรักษาพยาบาลให้มีเพียงพอต่องานด้านการบริการพยาบาล</p> <p>๘. ร่วมวางแผนพัฒนาคุณภาพงานบริการพยาบาลและกำกับดูแล การให้บริการพยาบาลเฉพาะสาขา/การพยาบาลซับซ้อนเป็นไปอย่างเหมาะสมมีคุณภาพตามมาตรฐานวิชาชีพ</p> <p>๙. เป็นที่ปรึกษาให้งานมาตรฐานและพัฒนาคุณภาพการพยาบาลให้กับ หน่วยงานพยาบาลทุกสาขารวมทั้ง ร่วมตัดสินใจและแก้ไขปัญหาระบบ บริการพยาบาล</p> <p>๑๐. สนับสนุนให้มีการทบทวนคู่มือปฏิบัติงาน /ระเบียบปฏิบัติให้มีความ ถูกต้องตามหลักฐานทางวิชาการที่ทันสมัยและพัฒนาคุณภาพการพยาบาล สู่ความเป็นมืออาชีพ</p> <p>๑๑. ช่วยสนับสนุนการจัดกิจกรรมนิเทศงานกิจกรรมตรวจเยี่ยมหอผู้ป่วย/ หน่วยงานเพื่อรับทราบปัญหาหรือความเสี่ยงในการปฏิบัติการ พยาบาลรับทราบปัญหาและความต้องการของผู้รับบริการและให้ คำแนะนำ /ข้อเสนอแนะเพื่อส่งเสริมการให้บริการพยาบาลที่คุณภาพ</p>		<p>๒.๘ มีความรู้ระเบียบข้อกำหนด ข้อบังคับ ของทางราชการทั้ง งานพัสดุ งานสารบรรณ และงานงบประมาณ</p> <p>๓. มีความรู้และทักษะการใช้ภาษาอังกฤษในการสื่อสาร</p> <p>๔. ผ่านการอบรมเพิ่มพูนทักษะ ACLS</p>

ชื่อตำแหน่งงาน	จำนวน	หน้าที่ตามตำแหน่งงาน (Job Description)	คุณสมบัติเฉพาะขั้นต่ำตามตำแหน่งงาน	
			วุฒิการศึกษา ประสบการณ์ ผ่านหลักสูตร (Job specification)	ความรู้ทักษะทัศนคติสมรรถนะเฉพาะ ตามลักษณะงาน (Technical competency)
		<p>๑๒. ร่วมกำหนดผลลัพธ์ทางการพยาบาลที่ชัดเจนสอดคล้องกับนโยบายของฝ่ายการพยาบาลและมาตรฐานคุณภาพและจริยธรรมทางการพยาบาลด้านวิชาการ วิจัยและพัฒนาคุณภาพ</p> <p>๑๓. วิเคราะห์และวางแผนการพัฒนาศักยภาพบุคลากรพยาบาลทุกระดับอย่างต่อเนื่องเพื่อให้บุคลากรทางการพยาบาลทุกคนมีความรู้ความสามารถและทักษะที่เพียงพอในการปฏิบัติงานอย่างมีคุณภาพ</p> <p>๑๔. ส่งเสริมให้บุคลากรนำผลงานวิจัย/ Evidence Based Practice และนวัตกรรมมาใช้ในการพัฒนาคุณภาพการพยาบาลและสนับสนุนให้ผู้ทำวิจัยมีช่องทางการนำเสนอผลงานทั้งในทุกระดับ</p> <p>๑๕. วางแผนดำเนินงาน/ทบทวน/กำกับ ควบคุมดูแลงานมาตรฐานทางการพยาบาลต่างๆทุกมิติด้านการปฏิบัติงานอื่นๆตามที่ได้รับมอบหมาย</p> <p>๑๖. ให้ความร่วมมือในกิจกรรมต่างๆของฝ่ายการพยาบาลโรงพยาบาลและกรมแพทย์ทหารเรือ</p> <p>๑๗. ให้การสนับสนุนกิจกรรมพิเศษต่างๆที่เกี่ยวข้องทั้งในและนอกองค์กร</p> <p>๑๘. ให้ความร่วมมือกับสถานศึกษาต่างๆ ในการจัดประสบการณ์การเรียนการสอนภาคปฏิบัติของนักศึกษาพยาบาลบุคลากรที่มีสุขภาพ</p>		

ชื่อตำแหน่งงาน	จำนวน	หน้าที่ตามตำแหน่งงาน (Job Description)	คุณสมบัติเฉพาะขั้นต่ำตามตำแหน่งงาน	
			วุฒิการศึกษา ประสบการณ์ ผ่าน หลักสูตร (Job specification)	ความรู้ทักษะทัศนคติสมรรถนะ เฉพาะตามลักษณะงาน (Technical competency)
๓. พยาบาล วิชาชีพระดับ เชี่ยวชาญ	๑	<p><u>ด้านการบริหารจัดการ</u></p> <p>๑. ร่วมกำหนดยุทธศาสตร์ระดับโรงพยาบาลและร่วมกำหนดวิสัยทัศน์ พันธกิจ นโยบาย และเป้าหมายของฝ่ายการพยาบาลให้สอดคล้องกับ โรงพยาบาลและองค์กร วิชาชีพ</p> <p>๒. ร่วมวางแผนปฏิบัติการประจำปีของของกลุ่มงานการพยาบาลต่างๆ และกำหนดตัวชี้วัดและค่าเป้าหมาย KPI รายบุคคลและของแผนปฏิบัติงาน โดยให้สอดคล้องกับนโยบายผู้บริหาร</p> <p>๓. ให้คำปรึกษาด้านการบริหารงานศึกษาวิจัย คิดค้น วางแผน และ ดำเนินการ ส่งเสริมบริการพยาบาลรวมทั้งปรับปรุงมาตรฐานการพยาบาล ด้านการบริการพยาบาล</p> <p>๔. ปฏิบัติงานในฐานะพยาบาลผู้เชี่ยวชาญโดยใช้ความรู้ความสามารถในการแก้ไขปัญหาที่ยุ่ยากซับซ้อนมากและมีผลกระทบในวงกว้าง</p> <p>๕. ใช้แนวคิดทฤษฎีการพยาบาลกระบวนการพยาบาลผลงานการวิจัย และศาสตร์สาขาอื่นที่เกี่ยวข้องมาประยุกต์ใช้ในการให้บริการพยาบาล</p> <p>๖. ร่วมวางแผนและควบคุมการให้บริการการพยาบาลเป็นไปอย่างมี คุณภาพและประสิทธิภาพด้านวิชาการและพัฒนาคุณภาพ</p> <p>๗. ให้คำปรึกษาทางด้านวิชาการ ในเรื่องที่เกี่ยวข้องกับระบบบริการ พยาบาลเพื่อให้เกิดการบริหารจัดการที่มีประสิทธิภาพสร้างและพัฒนา มาตรฐานด้านการพยาบาลและการประกันคุณภาพทางการพยาบาล</p> <p>๘. คิดค้นนวัตกรรมพัฒนาระบบบริหารการพยาบาลให้มีประสิทธิภาพ ปฏิบัติงานอื่นๆตามที่ได้รับมอบหมาย</p>	<p>๑. ได้รับใบอนุญาตประกอบวิชาชีพการ พยาบาลและการผดุงครรภ์ชั้น ๑ และเป็น ปัจจุบัน</p> <p>๒. สำเร็จการศึกษาปริญญาโททางการ พยาบาลหรือ ผ่านการ อบรมการบริหาร โรงพยาบาลและงานสายแพทย์ทหาร หรือ Mini MBA in Health</p> <p>๓. ผ่านการประเมินผลเพื่อปฏิบัติงานเป็น พยาบาลวิชาชีพระดับเชี่ยวชาญทุกข้อและ</p> <p>๓.๑ มีประสบการณ์การปฏิบัติงานใน ตำแหน่งพยาบาลระดับชำนาญการพิเศษ ตามแนวทางการประเมินสมรรถนะของฝ่าย การพยาบาลไม่น้อยกว่า ๓ ปีและมีตัวชี้วัด KPI รายบุคคลเฉลี่ยไม่น้อยกว่าร้อยละ ๗๐</p> <p>๓.๒ เป็นกรรมการ/อนุกรรมการหรือ คณะทำงานระบบคุณภาพของฝ่ายการ พยาบาลหรือรพ.ฯ อย่างน้อย ๑ คณะ</p> <p>๓.๓ มีผลงานการวิจัยหรือ R 2 R หรือ นวัตกรรมหรือบทความทางวิชาการที่</p>	<p>๑. มีและผ่านการประเมินสมรรถนะ ผู้บริหารทางการพยาบาลตามสภาการ พยาบาลกำหนด (รายละเอียดตาม มาตรฐานวิชาชีพ พผนวก ข)</p> <p>๒. ความรู้และทักษะที่จำเป็น</p> <p>๒.๑ การบริหารทรัพยากรบุคคล/ องค์กรกำลัง</p> <p>๒.๒ งานวิจัยอย่างน้อย R 2 R</p> <p>๒.๓ การเขียนแผนและบริหารโครงการ</p> <p>๒.๔ เทคนิคการเจรจาและการสื่อสารใน องค์กร</p> <p>๒.๕ การให้คำปรึกษาการสอนงาน (Coaching)</p> <p>๒.๖ ระบบงานคุณภาพโรงพยาบาลทั้ง Advanced HA, GREEN and CLEAN Hospital ,การตรวจติดตามระบบ บริการสุขภาพและสารสนเทศทางการ พยาบาล</p> <p>๓. มีความรู้ระเบียบข้อกำหนด ข้อบังคับของทางราชการทั้ง งานพัสดุ งานสารบรรณ และงานงบประมาณ</p>

ชื่อตำแหน่งงาน	จำนวน	หน้าที่ตามตำแหน่งงาน (Job Description)	คุณสมบัติเฉพาะขั้นต่ำตามตำแหน่งงาน	
			วุฒิการศึกษา ประสบการณ์ ผ่าน หลักสูตร (Job specification)	ความรู้ทักษะทัศนคติสมรรถนะ เฉพาะตามลักษณะงาน (Technical competency)
		๙. ให้ความร่วมมือในกิจกรรมต่างๆของฝ่ายการพยาบาล โรงพยาบาล และกรมแพทย์ทหารเรือ ๑๐. ให้การสนับสนุนกิจกรรมพิเศษต่างๆของหน่วยงาน/ องค์กรวิชาชีพ ทั้งภายในและภายนอก ๑๑. ให้ความร่วมมือกับสถานศึกษาต่างๆ ในการจัดประสบการณ์การ เรียนการสอนภาคปฏิบัติของนักศึกษาพยาบาลบุคลากรที่มีสุขภาพ	ได้รับการเผยแพร่บนระบบ Intranet ของ รพ.ฯทั้งเป็นรายบุคคลหรือรายกลุ่มในช่วงที่ ดำรง ตำแหน่งพยาบาลระดับชำนาญการ พิเศษ อย่างน้อย ๑ เรื่อง ต่อปี ๓.๔ เป็นวิทยากรบรรยายหรือนำเสนอ ผลงานวิชาการอย่างน้อยบนเวทีการประชุม ของ PCT หรือกลุ่มงานการพยาบาลอย่าง น้อย ๒ เรื่องต่อปีทั้งก่อนและหลังดำรง ตำแหน่ง	๔. มีความรู้และทักษะการใช้ ภาษาอังกฤษในการสื่อสาร ๕. ผ่านการอบรมเพิ่มพูนทักษะ ACLS อย่างน้อยระดับ Provider
๔. พนักงานธุรการ ๒	๑	๑. ทำหน้าที่ช่วยงานด้านเอกสารและงานทั่วไปของงานบริการการ พยาบาล เช่น การถ่ายเอกสาร การร่าง / โต้ตอบหนังสือ การบันทึก/การ สำเนาข้อมูล การพิมพ์เอกสาร จดหมาย และหนังสือราชการต่างๆ ๒. ช่วยทำหน้าที่ช่วยงานกิจกรรมและส่งเอกสารการ ลงทะเบียนไปยัง หน่วยผู้จัดให้กับบุคลากรทางการพยาบาล ๓. จัดเตรียมจัดห้องประชุมและอำนวยความสะดวกด้านการประชุมของ กลุ่มงานการพยาบาลรวมทั้งช่วยดูแลเครื่องมือ โสตทัศนอุปกรณ์ ให้พร้อมใช้ ๔. ทำหน้าที่ลงข้อมูลต่างๆทางระบบ IT/EMR Soft ของ รพ.ฯให้กับงาน บริการการพยาบาล	๑. วุฒิการศึกษา ระดับ ปวช. ๒. มีทักษะการใช้ระบบคอมพิวเตอร์ โปรแกรม Microsoft word ,Excel, PowerPoint ในการปฏิบัติงาน ๓.ผ่านการประเมินผลการปฏิบัติงาน พื้นฐานจากหน่วยงาน	๑. มีความรู้ ความชำนาญ ด้าน กฎ ระเบียบ ข้อบังคับ ของ ทร.และ กท. ตลอดจนระเบียบสำนักนายกรัฐมนตรีว่า ด้วยว่าด้วยงานสารบรรณ พ.ศ.๒๕๒๖ พร้อมภาคผนวกฉบับแก้ไข พ.ที่แก้ไข เพิ่มเติมระเบียบสำนักงาน นายกรัฐมนตรีว่าด้วยการรักษาความ ปลอดภัยแห่งชาติ พ.ศ.๒๕๕๒ พระราชบัญญัติข้อมูลสารบรรณของทาง ราชการพ.ศ.๒๕๔๐ ๒. มีความรู้เพิ่มพูนทักษะด้านงานสาร บรรณ

ชื่อตำแหน่งงาน	จำนวน	หน้าที่ตามตำแหน่งงาน (Job Description)	คุณสมบัติเฉพาะขั้นต่ำตามตำแหน่งงาน	
			วุฒิการศึกษา ประสบการณ์ ผ่าน หลักสูตร (Job specification)	ความรู้ทักษะทัศนคติสมรรถนะ เฉพาะตามลักษณะงาน (Technical competency)
		๕. ช่วยเหลือการดำเนินงานและสรุปผลการดำเนินงาน / โครงการที่รับผิดชอบนำส่ง พร. และนโยบายและแผน รพ.ฯ ๖. ช่วยกำกับดูแลความสะอาดและความปลอดภัยของสถานที่ปฏิบัติงาน ๗. ทำหน้าที่ส่งเอกสารส่งหนังสือและลงทะเบียนไว้เป็นหลักฐานในสมุด ส่งหนังสือผู้มาติดต่อราชการที่งานบริการการพยาบาล ๘. ปฏิบัติงานทั่วไปตามที่ผู้บังคับบัญชามอบหมาย		๓. สามารถใช้คอมพิวเตอร์ทั้งโปรแกรม Microsoft word ,Excel, PowerPoint เพื่อการปฏิบัติงานได้ดี ๔. มีการอำนวยความสะดวกให้กับ ความรู้ระบบงานคุณภาพของรพ.ฯ ๕. มีความรู้เรื่องการบริหารความเสี่ยง ๖. ผ่านการอบรมและประเมินผลด้าน พฤติกรรมบริการ